

Číslo změny:	Obsah změny:		Datum změny:
01	PO ZAPRACOVÁNÍ PŘIPOMÍNEK		02/2017
02	-		-
03	-		-

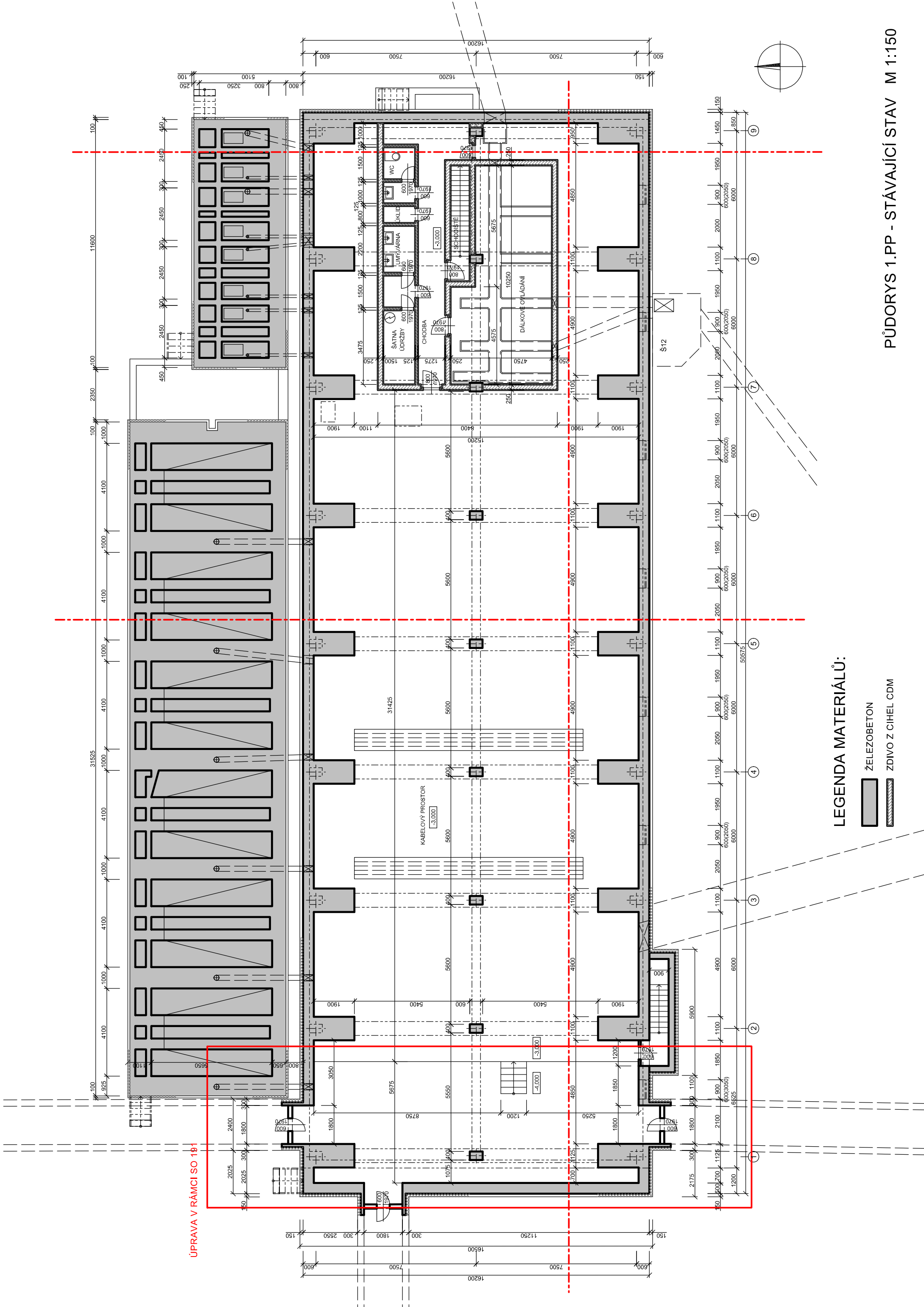
Objednatel:		Správa železniční dopravní cesty Dlážděná 1003/7, 110 00 Praha 1 Stavební správa západ Sokolovská 278, 190 00 Praha 9	
-------------	--	--	--

Zhotovitel:	SUDOP PRAHA a.s. Olšanská 1a, 130 80 Praha 3 tel.: +420 267 094 111 e-mail: praha@sudop.cz		EŽ Praha a.s. nám. Hrdinů 1693/4a 140 00 Praha 4 - Nusle e-mail: marketing@elzel.cz
Hlavní inženýr projektu:	Asistent hlavního inženýra:		
ING. MIROSLAV NEZKUSIL	-		

Projektant:	SUDOP PRAHA a.s. Olšanská 1a, 130 80 Praha 3 tel.: +420 267 094 111 e-mail: praha@sudop.cz		
-------------	---	--	--

Středisko: ARCHITEKTURY A POZEMNÍCH STAVEB			
Vedoucí střediska:	Odpovědný projektant SO, IO, PS:	Vypracoval:	Kontroloval:
ING. ONDŘEJ KAFKA	ING. MARTIN MAPRÁVNÍK	ING. MARTIN MAPRÁVNÍK	ING. ZDENĚK KRÁTINA

Název akce:	Číslo smlouvy: 16 029 208		
Zvýšení trakčního výkonu TNS, TNS Balabenka		Projektový stupeň: PD	
Část:	Datum: 02/2017		
DEMOLICE	Číslo části:		D.2.5
Název přílohy:	Měřítko: 1:150,200	Počet formátů:	10A4
VÝKRESOVÁ ČÁST SO 250			Číslo přílohy: 3

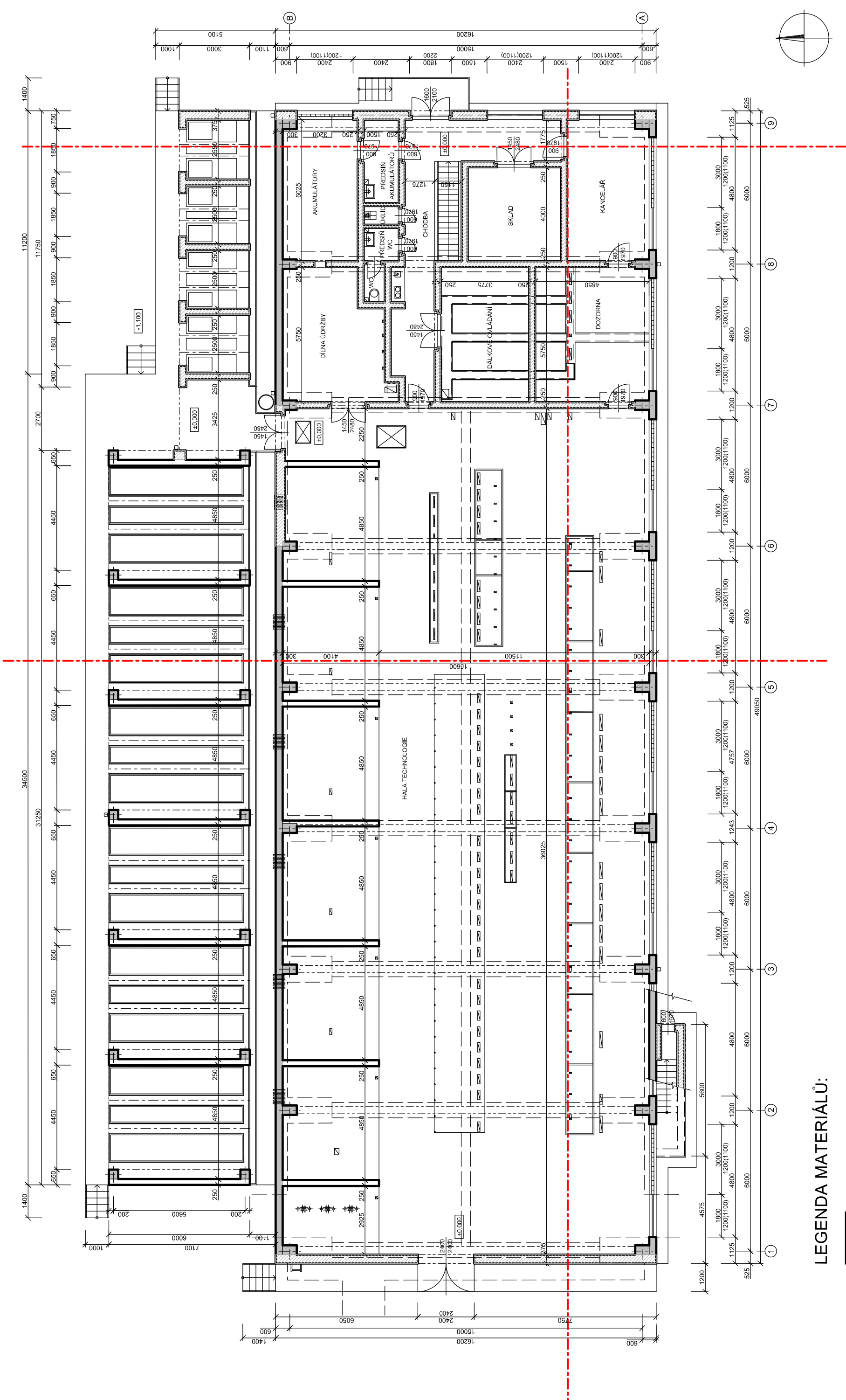


ÚPRAVA V RÁMCI SO 191

LEGENDA MATERIÁLŮ:

- ŽELEZOBETON
- ZDIVO Z CIHEL CDM

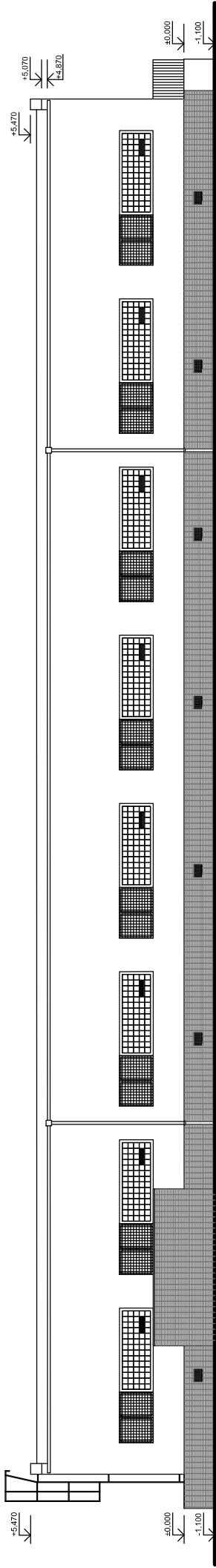
PŮDORYS 1.PP - STÁVAJÍCÍ STAV M 1:150



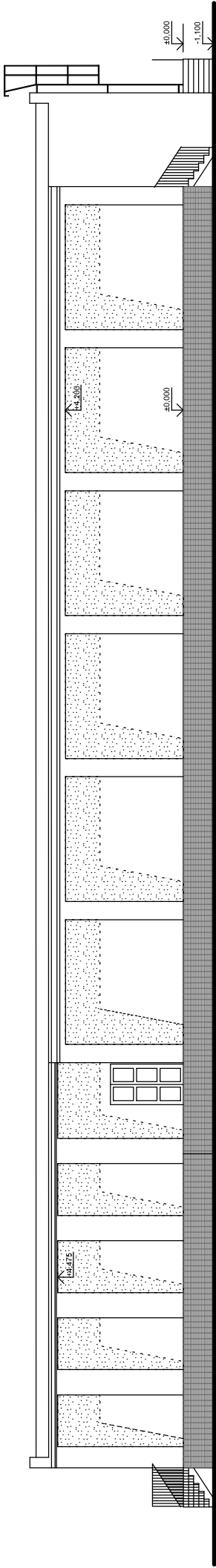
LEGENDA MATERIÁLŮ:

- ŽELEZOBETON
- ZDIVO Z CIHEL CDM

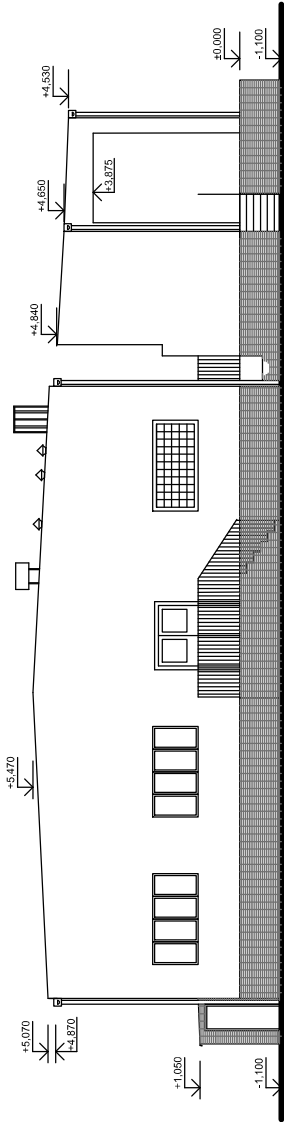
POHLED JIŽNÍ



POHLED SEVERNÍ



POHLED VÝCHODNÍ



POHLED ZÁPADNÍ

